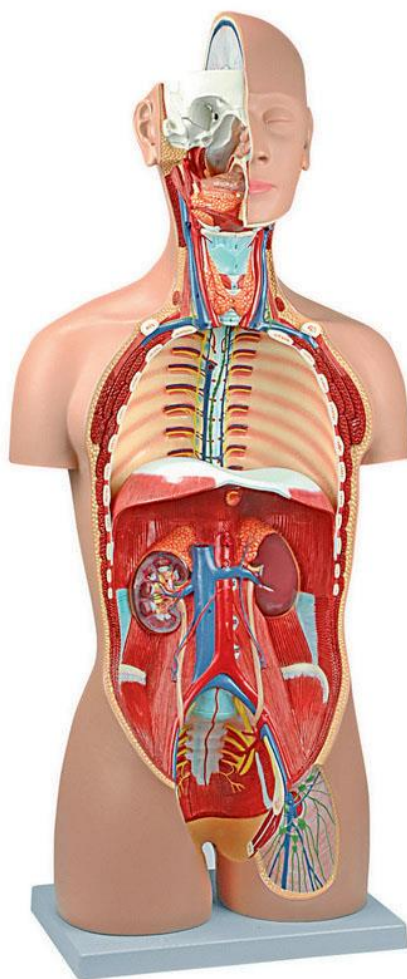


Torso se svaly, dvojí pohlaví, otevřená záda – 27 částí

6000.50



 **HELAGO[®]CZ**

Kladská 1082

500 03 Hradec Králové 3

tel: 495 220 229

495 220 394

fax: 495 220 154

GSM brána: 602 123 096

E-mail: info@helago-cz.cz

<http://www.helago-cz.cz>

HLAVA

A. Dutina lebeční, *cavitas cranialis*

1. **Mozková hemisféra**, *hemispherium cerebri*
2. **Přední mozková tepna**, *a. cerebri anterior*
3. **Zadní mozková tepna**, *a. cerebri posterior*
4. **Vnitřní krkavice**, *a. carotis interna*
5. **Crus cerebri** – stopka pojící cerebrum a Varolův most, *crus cerebri*
6. **Varolův most**, *pons Varolii*
7. **Prodloužená mícha**, *medulla oblongata (Bulbus)*
8. **Mozeček**, *cerebellum*
9. **Falx cerebri** – součást tvrdé pleny mozkové srpovitého tvaru mezi hemisférami, *falx cerebri*
10. **Nitrolebeční splav v úponu falx cerebri**, *sinus sagittalis superior*
11. **Nitrolebeční splav v dolním okraji falx cerebri**, *sinus sagittalis inferior*
12. **Nitrolebeční splav v místě spojení falx cerebri a tentorium cerebelli**, *sinus rectus*
13. **Část mozku spojující obě mozkové hemisféry**, *corpus callosum*
14. **Oblouk v klenbě**, *fornix*
15. **Talamus**, *thalamus*

B. Oko, *orbita*

1. **Oční bulva**, *bulbus oculi*
2. **Slzná žláza**, *glandula lacrimalis*
3. **Slzný váček**, *saccus lacrimalis*
4. **Zdvihač horního víčka**, *m. levator palpebrae superioris*
5. **Horní šikmý sval**, *m. obliquus superior*
6. **Přistřední přímý sval**, *m. rectus medialis*
7. **Dolní přímý sval**, *m. rectus inferior*
8. **Dolní šikmý sval**, *m. obliquus inferior*
9. **Boční přímý sval**, *m. rectus lateralis*

C. Dutina nosní, *cavitas nasi*

1. **Horní nosní koncha**, *concha nasi superior*
2. **Střední nosní koncha**, *concha nasi media*
3. **Dolní nosní koncha**, *concha nasi inferior*
4. **Nosní vchod**, *vestibulum nasi*

D. Ústní dutina, *cavitas oris*

- 1. Patro, *palatum***
- 2. Jazyk, *lingua***
- 3. Hltan, *pharynx***
- 4. Příušnice, *glandula parotidea***
- 5. Podjazyková žláza, *glandula sublingualis***
- 6. Podčelistní žláza, *glandula submandibularis***

OBLAST KRKU, *regio cervicalis anterior*

- 1. Jazyk, *os hyoideum***
- 2. Štítnojazyková membrána, *membrana thyrohyoidea***
- 3. Chrupavka štítné žlázy, *cartilago thyroidea***
- 4. Prstencová chrupavka, *cartilago cricoidea***
- 5. Štítná žláza, *glandula thyroidea***
- 6. Průdušnice, *trachea***
- 7. Společná krkavice, *a. carotis communis***
- 8. Vnitřní jugulární žíla, *v. jugularis interna***

HRUDNÍ DUTINA, *cavitas thoracis*

A. Levá plíce, *pulmo sinister*

- 1. Horní lalok levé plíce, *pulmo sinister; lobus superior***
- 2. Dolní lalok levé plíce, *pulmo sinister; lobus inferior***

B. Pravá plíce, *pulmo dexter*

- 1. Horní lalok pravé plíce, *pulmo dexter; lobus superior***
- 2. Střední lalok pravé plíce, *pulmo dexter; lobus medius***
- 3. Dolní lalok pravé plíce, *pulmo dexter; lobus inferior***
- 4. Pravá plicní tepna, *a. pulmonalis dextra***
- 5. Pravá horní plicní žíla, *v. pulmonalis dextra superior***
- 6. Pravá dolní plicní žíla, *v. pulmonalis dextra inferior***

C. Srdce, *cor*

- 1. Pravá srdeční síň, *atrium dextrum***
- 2. Pravé srdeční ouško, *auricula dextra***
- 3. Horní dutá žíla, *v. cava superior***
- 4. Dolní dutá žíla, *v. cava inferior***

5. **Fossa ovalis**, *fossa ovalis*
6. **Otevřený koronární sinus**, *ostium sinus coronarii*
7. **Pravá srdeční komora**, *ventriculus dexter*
8. **Plicní kmen**, *truncus pulmonalis*
9. **Plicní chlopeň**, *valva pulmonalis*
10. **Trikuspidální chlopeň**, *valva tricuspidalis*
11. **Levá srdeční síň**, *atrium sinistrum*
12. **Levé srdeční ouško**, *auricula sinistra*
13. **Plicní žíla**, *v. pulmonalis*
14. **Levá srdeční komora**, *ventriculus sinister*
15. **Mitrální chlopeň**, *valva atrioventricularis sinistra*
16. **Aortální chlopeň**, *valva aortae*
17. **Vzestupná aorta**, *pars ascendens aortae; aorta ascendens*
18. **Pravá koronární tepna**, *a. coronaria dextra*
19. **Přední interventrikulární větev levé koronární tepny**, *a. coronaria; r. interventricularis anterior*
20. **Circumflex levé koronární tepny**, *a. coronaria sinistra; r. circumflexus*
21. **Velká srdeční žíla**, *v. cardiaca magna (v. cordis magna)*
22. **Střední srdeční žíla**, *v. cardiaca media (v. cordis media; v. interventricularis posterior)*
23. **Malá srdeční žíla**, *v. cardiaca parva (v. cordis parva)*
24. **Koronární sinus**, *sinus coronarius*

- D. **Jícen**, *oesophagus*
- E. **Hrudní aorta**, *pars thoracica aortae (aorta toracica)*
- F. **Levá hlavní průduška**, *bronchus principalis sinister*
- G. **Pravá hlavní průduška**, *bronchus principalis dexter*
- H. **Hrudní mízovod**, *ductus thoracicus*
- I. **Nepárová žíla – azygos**, *v. azygos*
- J. **Žíla vlevo podél páteře**, *v. hemiazygos*
- K. **Sympatický kmen a ganglie**, *truncus sympathicus et ganglia*
- L. **Šedé a bílé rami comunicantes**, *r. comunicans griseum et r. communicans albus (rr. comunicantes)*
- M. **Velký splachnický nerv**, *n. splanchnicus major*
- N. **Mezižební nerv a cévky**, *nn. intercostales; rami anteriores; rami ventrales et vasa*

BŘIŠNÍ DUTINA, *cavitas abdominis*

- A. **Játra**, *hepar*
 1. **Levý lalok**, *lobus hepatis sinister*

2. **Pravý lalok**, *lobus hepatis dexter*
3. **Dolní dutá žíla**, *vena cava inferior*
4. **Žlučník**, *vesica biliaris (Vesica fellea)*
5. **Společný žlučovod**, *ductus choledochus (ductus biliaris)*
6. **Jaterní tepna**, *a. hepatica propria*
7. **Jaterní vrátnicová žíla**, *v. portae hepatis*
8. **Čtvercový lalok**, *lobus quadratus*
9. **Ocasatý lalok**, *lobus caudatus*
10. **Oblý vaz**, *lig. teres hepatis*

B. Žaludek, *gaster*

1. **Kardie**, *cardia; pars cardiaca*
2. **Vrátník**, *pylorus*
3. **Malé zakřivení žaludku**, *curvatura minor*
4. **Velké zakřivení žaludku**, *curvatura major*
5. **Fundus žaludku**, *fundus gastricus*
6. **Tělo žaludku**, *corpus gastricum*
7. **Vrátníková část žaludku**, *antrum pyloricum*
8. **Žaludeční řasy**, *plicae gastricae*
9. **Zářez incisura angularis**, *incisura angularis*
10. **Vrátníkový svěrač**, *m. sphincter pyloricus*

C. Střeva, *intestinum*

1. **Dvanáctník**, *duodenum*
2. **Lačník**, *jejunum*
3. **Kyčelník**, *ileum*
4. **Slepé střevo**, *caecum*
5. **Přívěsek slepého střeva**, *apendix vermiformis*
6. **Vzestupný tračník**, *colon ascendens*
7. **Příčný tračník**, *colon transversum*
8. **Sestupný tračník**, *colon descendens*
9. **Esovitý tračník**, *colon sigmoideum*
10. **Konečník**, *rectum*

D. Slinivka břišní, *pancreas*

1. **Hlava slinivky**, *caput pancreatis*
2. **Tělo slinivky**, *corpus pancreatis*
3. **Ocas slinivky**, *cauda pancreatis*
4. **Vývod slinivky**, *ductus pancreaticus*
5. **Přídavný vývod slinivky**, *ductus pancreaticus accessorius*

E. Slezina, *splen (lien)*

F. Zadní část břišní dutiny, *regio abdominalis posterior*

1. Levá ledvina, *ren sinister*
2. Pravá ledvina, *ren dexter*
3. Nadledvinka, *glandula suprarenalis*
4. Ledvinná kůra, *cortex renalis*
5. Ledvinná pyramida, *pyramides renales*
6. Menší ledvinné kalichy, *calices renales minores*
7. Větší ledvinné kalichy, *calices renales majores*
8. Pánvička ledvinná, *pelvis renalis*
9. Močovod, *ureter*
10. Dolní dutá žíla, *v. cava inferior*
11. Břišní aorta, *pars abdominalis aortae (aorta abdominalis)*
12. Křížová pleteň, *plexus sacralis*

PÁNEVNÍ DUTINA (ŽENSKÁ), *cavitas pelvis (systema genitale feminum)*

1. Děloha, *uterus*
2. Pochva, *vagina*
3. Vejcovod, *tuba uterina; salpinx*
4. Vaječník, *ovarium*
5. Močový měchýř, *vesica urinaria*
6. Močovod, *urethra feminina*
7. Malé stydké pysky, *labium minus pudendi*
8. Velké stydké pysky, *labium majus pudendi*
9. Bulbus vestibuli, *bulbus vestibuli*
10. Bartholinova žláza, *glandula vestibularis major*
11. Klitoris, *clitoris*
12. Poševní předsíň, *vestibulum vaginae*
13. Hrma, *mons pubis*

PÁNEVNÍ DUTINA (MUŽSKÁ), *cavitas pelvis (systema genitale masculinum)*

1. Varle, *testis (orchis)*
2. Nadvarle, *epididymis*
3. Kanálek chámovodu, *ductus deferens*
4. Semenný váček, *glandula vesiculosa (glandula seminalis; vesicula seminalis)*

5. Předstojná žláza, *prostata*
6. Bulbouretrální žláza, *glandula bulbourethralis*
7. Penis, *penis*
8. Šourek, *scrotum*
9. Párový topořivý orgán, *corpus cavernosum penis*
10. Topořivé těleso močové trubice, *pars spongiosa*
11. Močový měchýř, *vesica urinaria*
12. Močová trubice, *vesica masculina*

SVALSTVO, *musculi*

- M1. Sval styloglossus, *m. styloglossus*
- M2. Bodcojazylkový sval, *m. stylohyoideus*
- M3. Dvojbříškový sval zadní, *m. digastricus, venter posterior*
- M4. Dvojbříškový sval přední, *m. digastricus, venter anterior*
- M5. Jazykočelistní sval, *m. mylohyoideus*
- M6. Hlavový zdvihač, *m. sternocleidomastoideus*
- M7. Střední šikmý sval, *m. scalenus medius*
- M8. Lopatkojazylkový sval, *m. omohyoideus*
- M9. Velký sval prsní, *m. pectoralis major*
- M10. Malý sval prsní, *m. pectoralis minor*
- M11. Pilovitý sval přední, *m. serratus anterior*
- M12. Mezižební svaly vnitřní, *mm. intercostales interni*
- M13. Bránice, *diaphragma*
- M14. Zevní šikmý břišní sval, *m. obliquus internus abdominis*
- M15. Vnější šikmý břišní sval, *m. obliquus externus abdominis*
- M16. Příčný sval břišní, *m. transversus abdominis*
- M17. Čtyřhranný sval bederní, *m. quadratus lumborum*
- M18. Velký bederní sval, *m. psoas major*
- M19. Malý bederní sval, *m. psoas minor*
- M20. Kyčelní sval, *m. iliacus*
- M21. Vnitřní ucpávající sval, *m. obturatorius internus*
- M22. Řitní zdvihač, *m. levator ani*
- M23. Hruškovitý sval, *m. piriformis*
- M24. Vnější ucpávající sval, *m. obturatorius externus*
- M25. Dlouhý přitahovač, *m. adductor longus*
- M26. Krátký přitahovač, *m. adductor brevis*
- M27. Trapézový sval, *m. trapezius*
- M29. Horní hluboký sval šíje, *m. obliquus capitis superior*
- M30. Velký hluboký sval šíje, *m. rectus capitis posterior major*
- M31. Malý hluboký sval šíje, *m. rectus capitis posterior minor*
- M32. Podhřebenový sval, *m. infraspinatus*
- M33. Velký sval oblý, *m. teres major*

M34. Široký sval zádový, *m. latissimus dorsi*

M35. Velký sval hýžd'ový, *m. gluteus maximus*

ZÁDA

- 1. Mícha, *medulla spinalis***
- 2. Zadní kořen, *radix posterior (radix sensoria)***
- 3. Přední kořen, *radix anterior (radix motoria)***
- 4. Uzlina míšní (ganglion dorzálního kořene), *ganglion sensorium nervi spinalis***
- 5. Nervy míšní, *n. spinalis***
- 6. Zadní větev, *r. posterior***
- 7. Přední větev, *r. anterior***
- 8. Ramus communicans, *r. communicans***
- 9. Motorický nerv, *n. suboccipitalis***
- 10. Větší krční nerv, *n. occipitalis major***
- 11. Kaudální konec míchy, *conus medullaris***
- 12. Tenký provazec pojivové tkáně na konci míchy, *filum terminale***
- 13. Tenké míšní nervy, *cauda equina***
- 14. Tvrdá plena míšní, *dura mater spinalis***
- 15. Pavoučnice, *arachnoidea mater spinalis***
- 16. Měkká plena míšní, *pia mater spinalis***
- 17. Přímý výběžek, *processus transversus***
- 18. Vertebrální tepna, *a. vertebralis***
- 19. Vertebrální pleteň, *plexus vertebralis***
- 20. 7. hrudní obratel, *vertebra toracica (TVII)***
- 21. 12. hrudní obratel, *vertebra toracica (TXII)***
- 22. Meziobratlová ploténka, *discus intervertebralis***
- 23. Vazivový prstenec, *anulus fibrosus***
- 24. Diskovité jádro, *nucleus pulposus***

Postup při rozložení/sestavení modelu

(týká se modelů č. 6000.00, 6000.25, 6000.50, 6000.51, 6000.52 a 6000.53)



1. Vyjměte mozek a části očí.



2. Odstraňte hrudník pomocí háčků.
(pouze u torza č. 6000.53)



3. Vyjměte prsní žlázu z hrudníku.
(pouze u torza 6000.53)



4. Vytáhněte vnější část plic.



5. Vyjměte srdce jemným stlačením
přepážky.



6. Vyjměte průdušnici.



7. Vyjměte jícn a aortu.



8. Odstraňte vnitřní části plic tak,
že vložíte svůj prst za horní
kraj, který nahnete dolů a plíce
vyjměte. (pouze u torz č. 6000.00,
6000.25, 6000.50 a 6000.53)



9. Játra lehce nadzvedněte
a vyjměte žaludek.



10. Zvedněte dolní část přepážky,
abyste odstranili játra.



11. Uvolněním háčku směrem
doprava odpojíte střeva.



12. Vyjměte slinivku břišní.



13. Vyměte vrchní část ledviny.



14. Vyměte močové ústrojí.
(pouze u torz č. 6000.51,
6000.52)



15. Vyměte pohlavní ústrojí.
(pouze u torz č. 6000.00,
6000.25, 6000.50 a
6000.53)



16. Odstraňte hrudní obratel.
(pouze u torz č. 6000.50,
6000.52 a 6000.53)

Při nasazování jednotlivých orgánů do modelu postupujte od kroku č. 16 postupně ke kroku č. 1.