

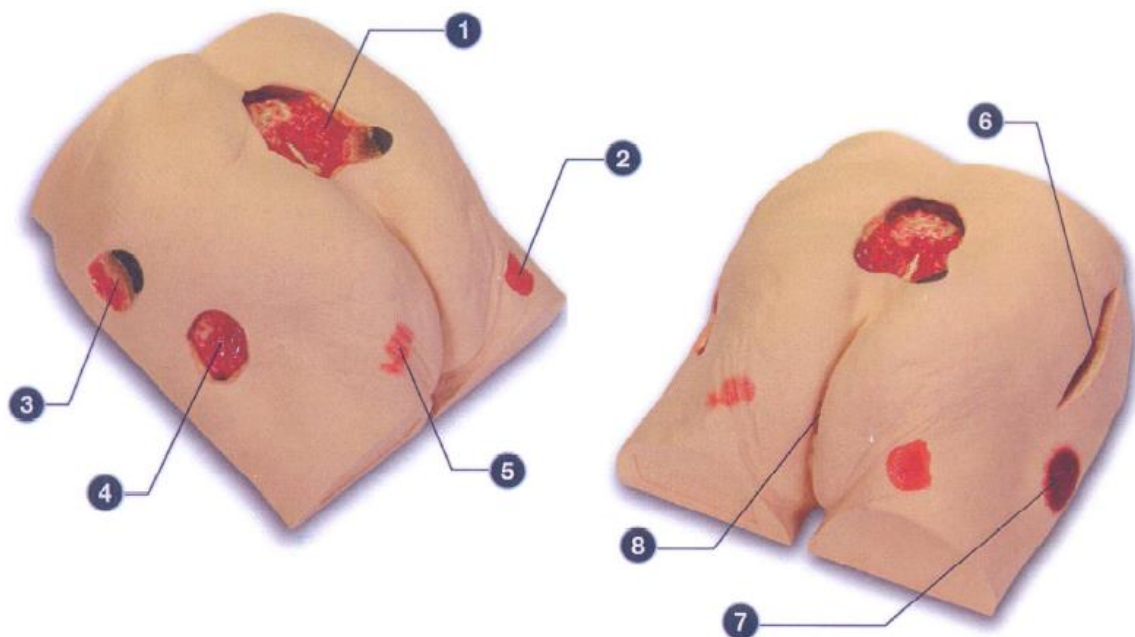
# Model péče o rány SB46502

## Návod k obsluze



Kladská 1082  
500 03 Hradec Králové 3  
tel: 495 220 229  
495 220 394  
fax: 495 220 154  
GSM brána: 602 123 096  
E-mail: [info@helago-cz.cz](mailto:info@helago-cz.cz)  
<http://www.helago-cz.cz>

## Model péče o rány Seymour II™



### **Na modelu jsou předvedeny následující poranění\*, proleženiny\* a anomálie:**

- 1) IV. stádium proleženiny s nekrózou, podkožním tukem, porušenou a odhalenou kostí (se zánětem kosti a kostní dřeně) a stočené okraje zranění
- 2) II. stádium ischiální proleženiny
- 3) Proleženina bez označení stádia se strupem a nekrózou svalové tkáně
- 4) III. stádium proleženiny s podkožním tukem, strupem, zrnitou a porušenou tkání
- 5) I. stádium ischiální proleženiny
- 6) 14cm prasklé chirurgické zranění s podkožním tukem a viditelnými znaky po původním šití
- 7) Podezření na DTI (hluboké poranění tkáně)
- 8) Možná rektální prasklina způsobená buď natržením od popraskání hýždě (obvykle nastane, pokud se pacient táhne na vozík) nebo od odření ze stolice či zachycené moči v kožním ohybu.

\* Na modelu jsou popisy na základě etiologie, ale mnoho zranění se může objevit na stejném místě, záleží na různých etiologiích. Definitivní diagnózu určí lékařský a profesionální tým.