



Erasmus +

Hogeschool PXL

Ubytovanie

Cez školskú stránku PXL

- <https://www.pxl.be/Pub/International/International-Students/Housing.html>

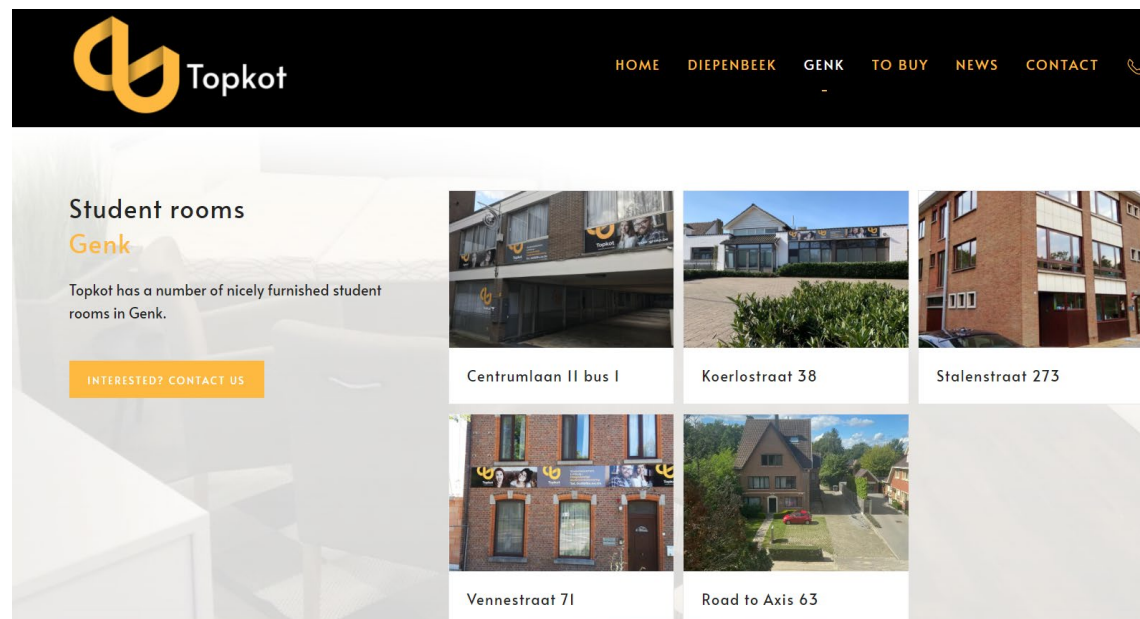
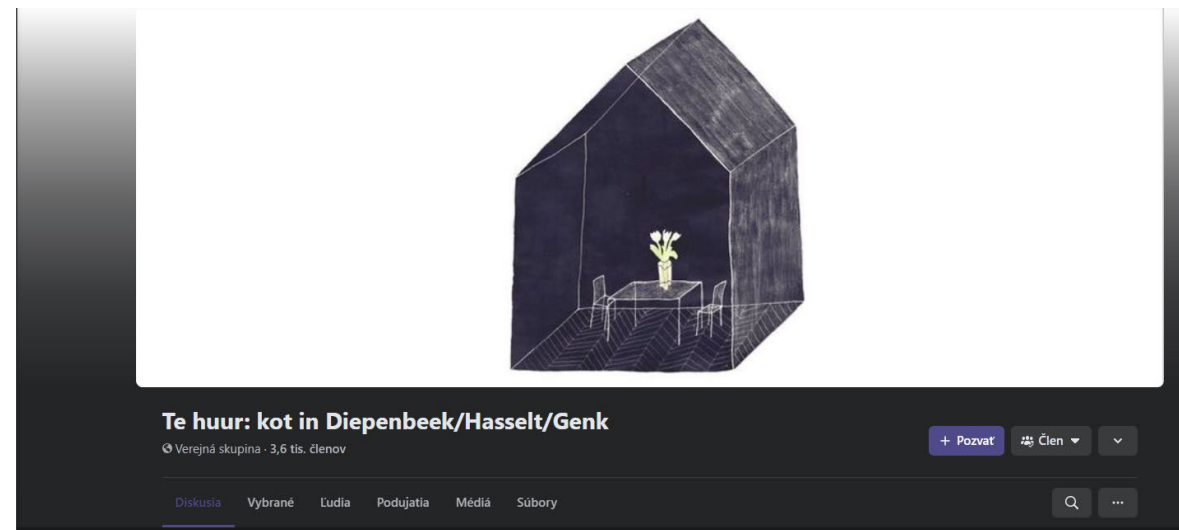
- treba si nastaviť dĺžku pobytu a mesto (Hasselt, Diepenbeek, Genk (je najvzdialenejší))

FB skupina s ponukami ubytovania

<https://www.facebook.com/groups/2664479090520578/>

Študetské ubytovanie

<https://topkothasselt.be>



Hromadná doprava

De Lijn (app)

<https://www.delijn.be/nl/mijnlijn/abonnementen/>

MOBIB karta na dopravu

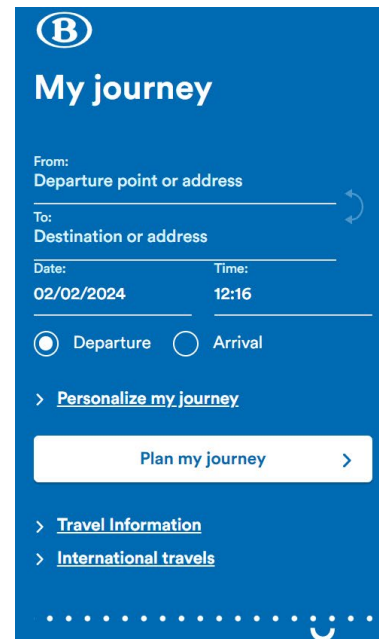
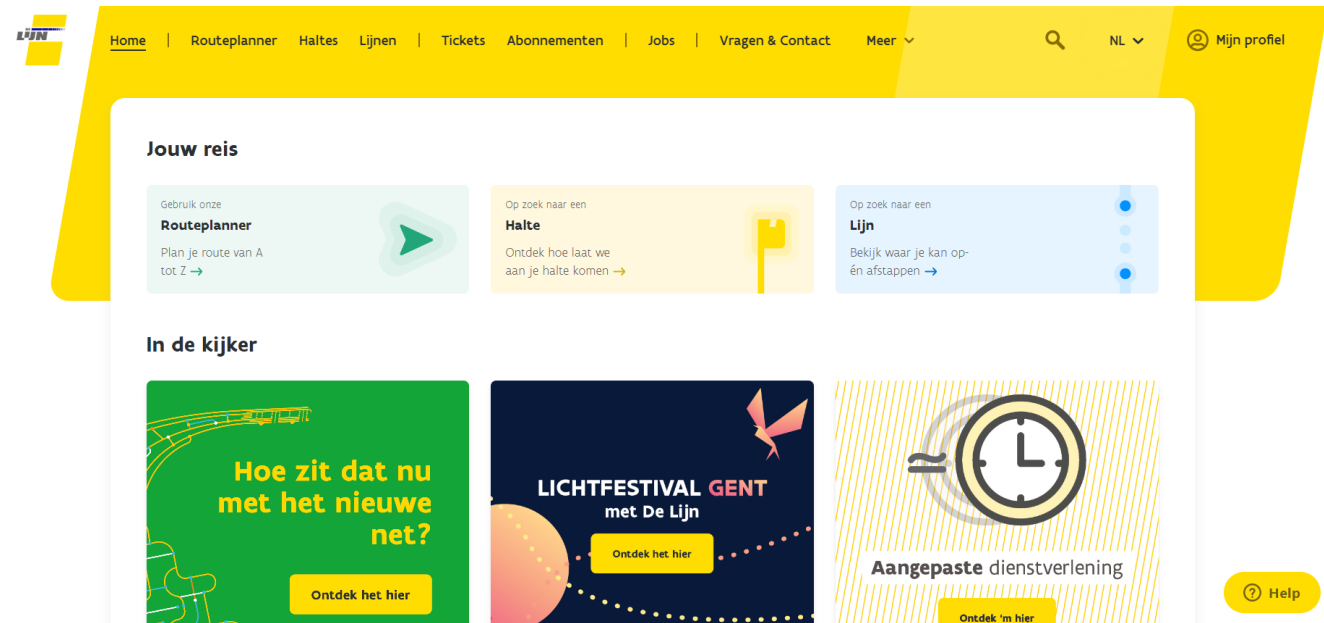
- cena 5€
- vydáva sa v predajni De Lijn (predajňa sa nachádza na stanici v Hasselte)
- vzhľadom na dĺžku pobytu je výhodné si zakúpiť mesačné / trojmesačné predplatné

Belgian train

https://www.belgiantrain.be/en?gad_source=1&gclid=Cj0KCQiAwvKtBhDrARIsAJj-kTj9is3iVaNPdW3fiU0p02b7c76FQoz1Xz_BrnbH64pKRMH6rmyjbZMaAspcEALw_wcB

SNCB app

- je výhodné si zakúpiť 10 lístkov za 57€ (každý jeden platí kamkoľvek v BE), inak jednorázovo je cena 7,20€
- napr. na trase Hasselt – Brussel je možnosť vystúpiť na ktorejkoľvek zastávke a následne nastúpiť na iný vlak tým istým smerom v jeden deň



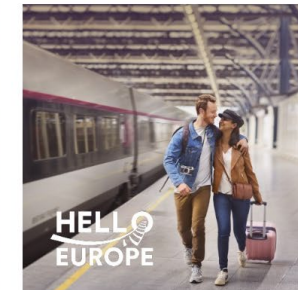
buy a ticket customer service

My SNCB en Menu



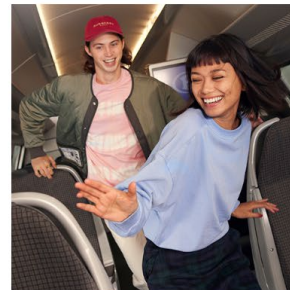
Need to renew your season ticket?

[That's easy and quick online >](#)



More than 1000 European destinations in less than 6 hours

[Europe by train >](#)



Youth Holidays

[Limitless travel through Belgium for cheap >](#)

Doprava v meste

- všade sa dá dôjsť cca do 20min
- nie je to veľké mesto, všetko sa nachádza v pešej dostupnosti, príp. dajú sa vypožičať bicykle (platí sa záloha 70€ za celý semester)



Prax v zariadení Prinsen park

- prax v Genku

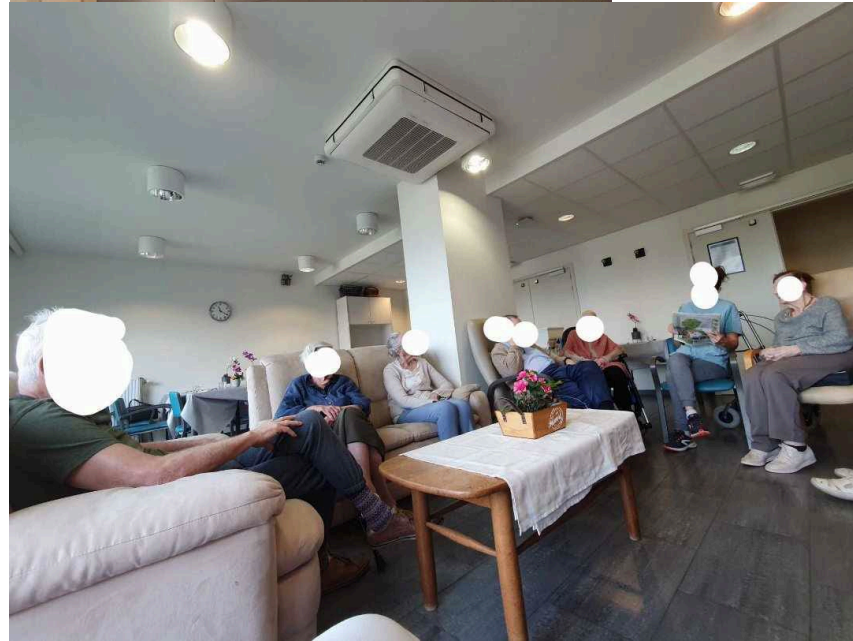
- 7 týždňov

- 4 dni/týždeň prax
- 3 dni na písanie dokumentov, ktoré je potrebné odovzdať
 - Loogbook (každý týždeň opis každého dňa)
 - Self-reflection (opis jednej situácie počas týždňa)
 - Feedback od mentora z miesta praxe (treba požiadať)
 - Occupational performance profile (na začiatku si zvolíte klienta, o ktorom budete písať tento profil)

- všetko Vám bližšie vysvetlí Vaša mentorka zo školy, ktorá si s Vami prejde všetky dokumenty

- oddelenie posledných štádií demencie

- <https://www.korian.be/nl/woonzorgcentra/kor/47-residentie-prinsenpark>



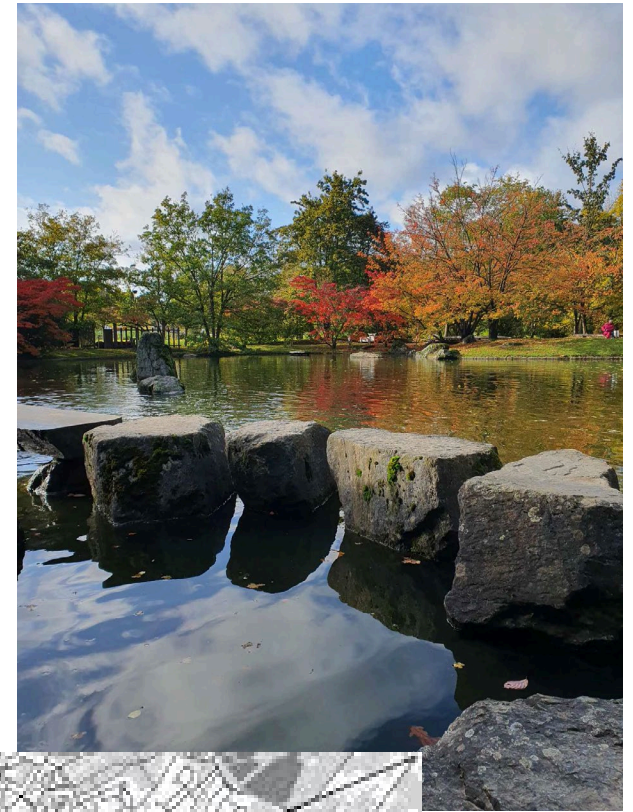
Mestá, ktoré stoja za navštívením

- Leuven
- Brussel
- Antwerpy
- Ghent
- Brugge
- Maastricht
- Dinant
- Liége



Hasselt

- hlavným mestom provincie Limburg
- orientované východne od Bruselu (cca hodina vlakom)
- mestom preteká významný Albertov kanál
- nachádza sa tu najväčšia japonská záhrada v Európe (Japanes Tuin)



PXL University of Applied Sciences

- založená v októbri 2013
- má 9 fakúlt
- 9200 študentov
- univerzita sa nachádza v 3 mestách – Hasselt, Genk a Diepenbeek
- zdravotnícka fakulta ponúka len tri odbory na štúdium
 - zdravotná sestra
 - pôrodná asistencia
 - ergoterapia



An aerial photograph of a city, likely Prague, featuring a prominent clock tower in the foreground. The tower has a large clock face with Roman numerals and a golden figure. The city below is densely packed with buildings, and the sky is a warm, golden color, suggesting sunset or sunrise. The text is overlaid on the center of the image.

**Ďakujem za pozornosť.
Bedankt voor jullie interesse!**